

あなたの街のでんきやさん 毎月20日発行

2015年4月号

 さわやか♥ライフ
テライ 本店
 TERAIDENKI
 大津市松本2丁目11-17 ☎ 522-2532
 FAX 524-3934

テライ通信

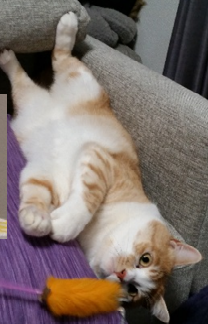
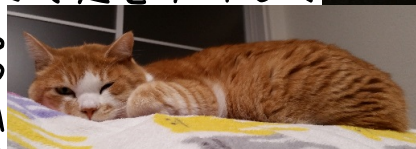


当店のホームページ、ブログをぜひご覧下さい。
 スタッフ皆でせっせと更新中!

【大津 テライ】で、検索🔍

<http://www.alldenka.jp/teraidenki/>

うちの家族をご紹介します。猫のチャーリーみです。出会いは数年前、主人が深夜帰宅途中に道路の端っこで足をケガしている所を発見して、うちの家族になりました。性格は大人しく、あんまり鳴きませんし、柱や壁で爪を研ぐことも減多に(かまってほしい時はします。)しません。ごはんも鰹節や魚は食べず、カリカリのエサしか食べないので手がかからなくて助かってます。寒い時期は私の布団に潜り込んできて一緒に寝てくれるので幸せです。(▽)



横江 晴奈

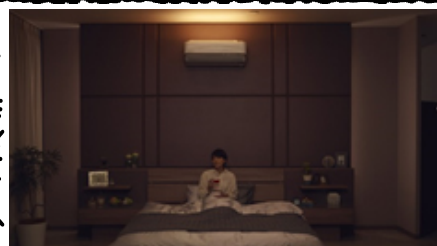
私のイチオシ!商品

一度経験すると、なしでは済まされなくなるのが温水洗浄便座。すでに大半の方がお使いだと思いますが、どうもその多くが使っていない時でも便座を温め、お湯を沸かして待っている貯湯式のように見受けられます。それでは電気が非常にもったいないですよ。温水洗浄便座は使えていても安全性、省エネ性、部品保有期間(6年)から10年も経っていれば新しいのに取替をおすすめします。そこでイチオシは使う時だけ便座とシャワーを温めるW瞬間式温水洗浄便座WHシリーズです。月間電気代はなんと、わずか約131円。使い心地、脱臭、お手入れなど快適性もさらに向上しています。

寺居 康之

今月の新製品情報

今までにない、新たなエアコン「NXシリーズ」が登場しました。このエアコンにはスピーカーを内蔵してBluetooth対応でスマホなどから音楽をかけることができます。LEDライトも搭載しており、空調に加え天井を照らす間接光そして音楽でくつろぐといった演出ができます。快適な睡眠のためには、就寝前に眠りを誘ってくれる音楽を聴いたり、照明の明かりを落としてリラックスすることがいいので、寝室におすすめです。



ワイヤレススピーカー

山脇 康宏

発掘! 色々な商品あったんだ

テレビの画像は日々進歩していてどんどんキレイにクリアになってますよね。せっかくなら美しい映像をより楽しむために“音”にもこだわってみませんか?あまり知られてませんがパナソニックにはボードタイプ、バータイプ、ラックタイプとホームシアターサウンドも色々あるんです!特にボードタイプはテレビの下に置くだけで迫力の重低音サウンドが実現できるのでスペースがなくてもOKです!



映画やライブ映像など音がいいと劇場にいるみたいに楽しめますよ。寺居 かおり

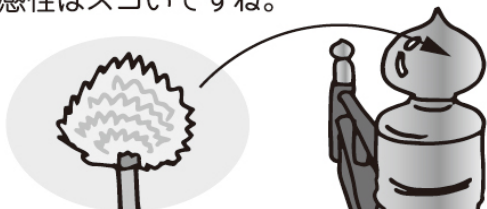
なぜ? あの形なのかなのか?



普段、何気なく見ているものや時代劇に出てくる装束など「なぜ?あんな形をしているのかしら?」と疑問に思われたことはありませんか?カタチあるもの全てに起源があります。

神社や寺、橋などにある「ネギ坊主」

伝統的な橋や神社、寺などの高欄などで見られる「ネギ坊主」のような飾りは「擬宝珠(ぎぼし・ぎぼうし)」と呼ばれます。日本武道館の屋根の上に設置されているのも擬宝珠です。その由来は諸説あり、ひとつは仏教の宝珠という説。宝珠とは仏像が手にのせている玉のことで、災いを断つ力を持っているとされています。また、他の説では、ネギは、その臭気が邪気を払い魔除けになると信じられてきたことから「ネギ坊主」の形にしているとも言われています。いずれにしても、あの形を最初に考え、建築物に活かした人の感性はすごいですね。



殿中でござるぞ!の「長袴」

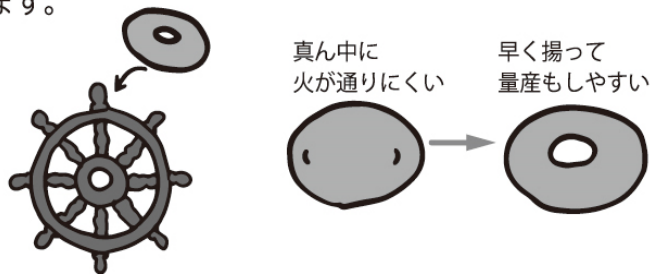
「忠臣蔵」の有名な場面にも出てくる「長袴」と呼ばれる袴は、武士の正装のひとつです。なぜ、あのように「長く」しているのか?という、殿中では走ってはならず、あえて長袴をはいて歩きにくくし、戦意のないことを表すものだったそうです。

そのために殿中では、自分の袴でつまづいたり、他人の袴を踏んでしまったりということが絶えなかったと言われています。神妙な顔つきの武士が、ソロリソロリと廊下を歩きながら、自分の袴の裾でコケたりする姿を想像すると、ちょっと笑ってしまいますね。



ドーナツの「穴」

ドーナツは、オランダの丸い揚げ菓子が起源で「ドウ(生地)」の上に「ナッツ(くるみ)」がのったものが名前の由来と言われています。ですから、もともとは真ん中に穴は空いていませんでした。17世紀にオランダやイギリスなどから、アメリカ大陸に移民が始まるとドーナツの文化も伝わりました。「穴」については諸説あり、アメリカのメイン州に住んでいたハンソン・グレゴリー船長が、操舵輪のスポークにひっかけるためにドーナツに穴を空けることを考えたという説と、真ん中の火のとおりをよくするために穴を空けることを考えたという説があります。



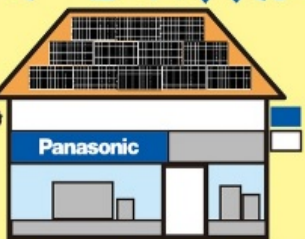
おもてなしの「桜湯」

華やかな「桜湯」は、日本ならではのおもてなしです。結納や結婚式などの慶事では、「お茶をにごす」「茶茶を入れる」という意味から、煎茶は使いません。桜湯にお菓子を添えてお客様をおもてなしします。

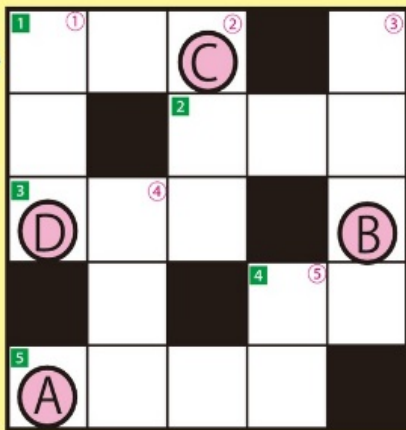
塩漬けの桜は手軽に手に入りますから、ティータイムにもおすすめです。桜の花の塩分をある程度抜いてから、湯のみ茶碗に入れて、お湯を注ぐだけで出来上がりです。桜の花びらが開くさまを楽しみながら、ゆったりと春を満喫しましょう。



クロスワードパズル



縦のカギと横のカギから、クロスワードを解いてA~Dに文字を入れると、ある言葉になります。さて、何でしょう?



横のカギ

- 1 材木を削って平らになめらかにする道具
- 2 主張や考え「〇〇を述べる」
- 3 美しい女性
- 4 日・月・火・水・木・金・土
- 5 この日は神社の境内に金魚すくいなどの出店が並ぶ

縦のカギ

- 1 必要なものが完全に備わっていること
- 2 「9」を英語で言うと
- 3 2月11日は「〇〇〇〇記念日」
- 4 1〇〇〇=60分
- 5 お正月には欠かせない食べ物「〇〇つき」「かがみ〇〇」