

あなたの街のでんきやさん

2016年10月号

テライ通信



さわやか♥ライフ
テライ 本店
 TERAIDENKI
 大津市松本2丁目11-17 ☎ 522-2532
 FAX 524-3934

当店のホームページ、ブログをぜひご覧下さい。
 スタッフ皆でせっせと更新中！

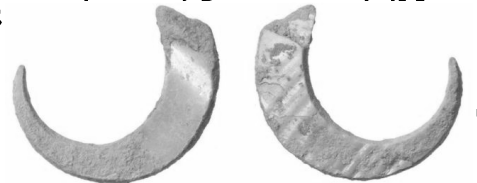
大津 **テライ** で、検索 🔍

<http://www.alldenka.jp/teraidenki/>

先日、中2の長女の学校で話題になっていたニュースで日本で世界最古の釣り針が沖縄の島にある洞窟で見つかったそうです。2万2380年～2万2770年前のものとのこと。大きさは1.4センチほどで、貝を砕いたうえで岩で削って形を整えたと見られます。

同じ場所からブダイの骨や、モズクガニのはさみも見つかっていて、豊かな食生活だったようです。

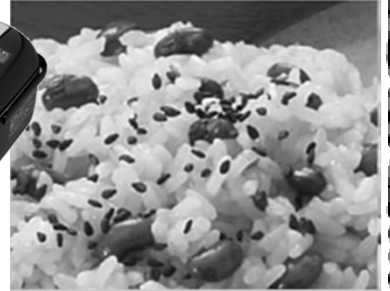
約2万3000年も前から道具を使って釣りをしていたとはすごいなあと、祖先の知恵の偉大さに尊敬でした。



森田 八重美

私のイチオシ! 商品

もう秋ですね～。食欲の秋にオススメなのが、新しくなったWおどり炊きの炊飯器です！
 お米をおどらせ、一粒一粒加熱してごはんの甘みをさらにアップしました。



さらにオススメの新しい機能が、「赤飯」「おこわ」コースです！

蒸した場合、約13時間かかる赤飯が45分でできます！

蒸し器で作ったようなモチモチした弾力のある赤飯が炊けますよ(°-^*)

売り出しの時は実演してますので是非試食しに来て下さいね。 寺居 かおり

今月の新製品情報

夏も終わり、朝晩ひんやりしてきましたね。暖房機を出すまでもない、この時期にオススメの新製品ができました！マルチウオーマーDF-SAC30。様々な使用方法があり、足元が冷える時は足温器として。寝る時はアンカとして。また、肌触りもよいのでクッションとして腰・おしりに敷いたり。電気代は1時間約0.3円と経済的です☆ 足元は最も冷えやすく、最も温まりにくい箇所、冷えたまま放っておくと関節の痛みや、手足のしびれ、腰の痛みや脱力感などを招きます。そういった予防にもマルチウオーマーはおすすりめです！



山脇 康宏

発掘! さんな商品あったんだ

補聴器の電池交換、電池が小さくて交換するのが面倒ですよね。でも、今は電池交換不要の充電式タイプがあるんです！

毎日の乾燥不用！汗・水・ホコリに強く、スポーツをされる方にも安心してつけていただけます。充電も充電ケースに入れるだけ！

「お手入れが簡単で使いやすい！」と好評です☆

テライ電器では、メーカー専門員による相談、聴力測定、お試しフィッティングなどを無料でしております。

ご自宅に出張もいたしますので、お気軽にお声かけ下さい(^^)



充電ケース

横江 晴奈

暮らしのヒント

ビュッフェとバイキング

暮らしのヒント

宇宙のニオイ?!



「ビュッフェ」はフランス語で「飾り棚」という意味。昔、この飾り棚にちょっとした料理を置いて立食で食べるスタイルが流行ったと言われており、ビュッフェ→好きに取る→立食という意味で使われるようになったそうです。「バイキング」はビュッフェ形式の食べ放題料理ですが、日本独自の料理スタイル名です。

宇宙空間にもニオイがあるはずですが真空空間では実際にニオイをかくことはできません。間接的ですが、NASAで、宇宙から帰還した宇宙飛行士の服や機体に染みついたニオイを調べると、焼けたステーキと金属のニオイ、牛肉のたたきの酸っぱいニオイ、溶接時に出る煙のニオイなどの印象があるそうです。



過ごしやすいシーズンのうちに… 冬支度を始めよう!

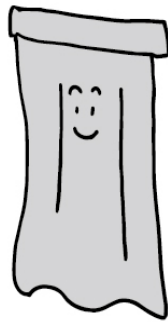


厳しい暑さも終わり、秋の空が広がる・・・
そんな過ごしやすい季節は、とても短いものです。
さあ、冬支度を急ぎましょう。
寒い季節も暖かく快適に過ごせるように準備しましょう。

お部屋の冬支度

寒さ対策でカーテンも衣替えしましょう。家の中で熱が逃げやすい窓。部屋を暖かく保つには、窓まわりの断熱をしっかりとすることが大事です。断熱のポイントは、【窓とカーテンの間に空気の層を作ること】と【下から入ってくる冷気の遮断】です。カーテンを厚手のものに替え、長さも床すれすれまでにします。カーテンのひだを大きくすると空気の層を作ることができます。

しっかり
断熱



お肌の冬支度

お肌の乾燥が気になる季節がやってきます。皮膚の乾燥を防ぎましょう。特に、入浴後やお湯での手洗い後は皮脂が取れ、乾燥しやすくなっているため、保湿液などでのお手入れが大切です。お風呂では、石鹸をよく泡立て身体をなでるようにしましょう。タオルでゴシゴシと身体を洗うことは気持ちよいのですが、皮膚の表面を守るためにもやさしく洗いましょう。



ガーデニングの冬支度

植物によって耐えられる温度はさまざまですが、わが家の植物がどのくらいの温度まで耐えられるのかを知り、早めに冬支度をしましょう。

【マルチング】

地植えしている場合、根の部分但至少でも寒さから守る方法は根元部分に「敷きわら」や「腐葉土、落ち葉」などを敷いてあげます。

【室内にとりこむ】

鉢に植えかえ、室内に入れる方法もあります。移動は、寒さが厳しくなる前に済ませましょう。

【フラワースタンド】

鉢植えは、地面に直接置くと地表から冷気が伝わり、底冷えするので、フラワースタンドを使い、地面より少し高いところに置くと、土の凍結を防げます。

冬に備えて



♪リスさんの冬支度♪

自然界の動物も冬が来る前の準備を始めます。例えば、秋になるとリスが頬を膨らませて忙しそうに働いているのは、冬眠前に温かい寝床を作り、食料を備蓄しておくためです。エゾシマリスは、木の実や落ち葉をほほ袋いっぱい詰めて、地中の巣穴に繰り返し運び込みます。冬には冬眠をするのですが、エゾシマリスは冬眠中でも時々目を覚まし、秋の間に貯めこんでおいた備蓄食料を食べて栄養補給をするのだそうです。

